



Afi

Analistas Financieros
Internacionales

FUNDACIÓN MAPFRE

El seguro en la sociedad y en la economía españolas

Vigo, 18 de marzo de 2014

José A. Herce

jherce@afi.es

www.afi.es



Índice

1. **¿Para qué sirve el seguro?**
2. El seguro en la sociedad y la economía españolas.
3. Impacto económico de la actividad aseguradora.
4. Conclusiones.

¿Para qué sirve el seguro?

¿Para qué sirve el seguro?

- ✓ El **seguro** desempeña un papel cada vez más importante en la economía, como generador de **empleo** y **riqueza**, y cumple también una **función preventiva** en la sociedad moderna
- ✓ El seguro sirve para **evitar** a la sociedad tanto el **exceso de ahorro**, que bloquearía sus posibilidades de consumo y crecimiento, como la incidencia aleatoria de daños económicos desproporcionados.
- ✓ La “**industria del seguro**” aporta **certidumbre**, **control** y **reparto eficiente de los riesgos** (y de los daños potenciales asociados) así como **horizontes de planificación estables**.

Índice del estudio

1. Introducción
2. El seguro en la sociedad y la economía españolas
3. Impacto económico de la actividad aseguradora
4. Conclusiones y recomendaciones



¿Para qué sirve el seguro?

¿Cuándo debe intervenir el seguro?

		Presencia de fallos del Estado	
		SI	NO
Presencia de fallos del Mercado	SI	Colaboración Público-privada (<i>double check</i>)	Aseguramiento universal obligatorio
	NO	Aseguramiento privado	Competencia de modelos (los asegurados eligen)

Fuente: Afi



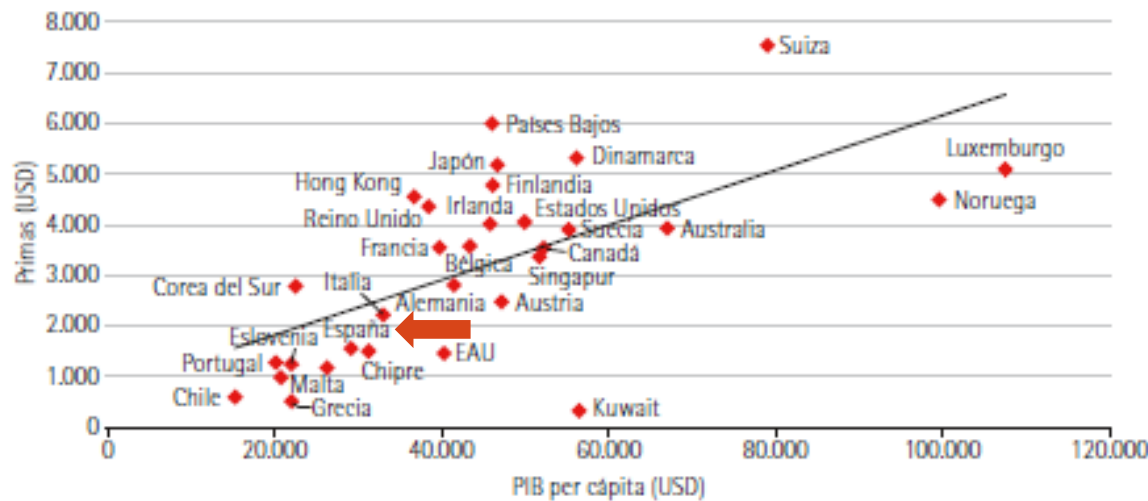
Índice

1. ¿Para qué sirve el seguro?
2. **El seguro en la sociedad y la economía españolas.**
3. Impacto económico de la actividad aseguradora.
4. Conclusiones.

El seguro en la sociedad y la economía españolas

El seguro y el crecimiento económico

► Primas per cápita vs. PIB per cápita en USD (2012)



Fuente: elaboración propia a partir de Banco Mundial y SWISS RE (2013). El seguro mundial en 2012. *Recorriendo el largo y difícil camino hacia la recuperación.*

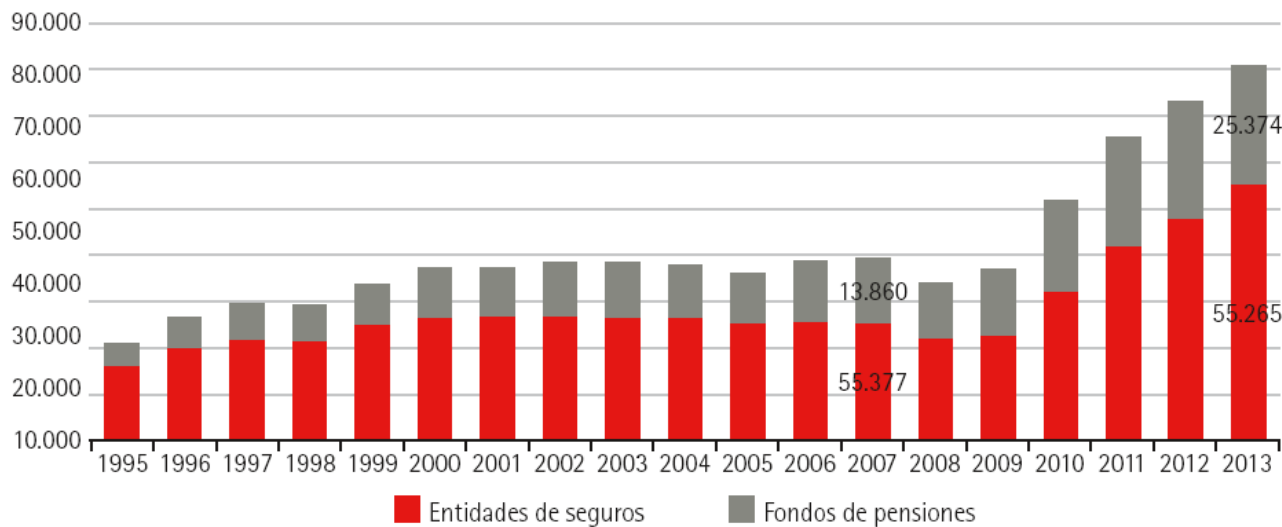
La relación de causalidad entre el seguro y el crecimiento es circular (el aseguramiento abastece al crecimiento y el crecimiento demanda aseguramiento) quedando en evidencia con ello el carácter estratégico y siempre necesario del sector

El impacto del seguro sobre el crecimiento económico es mayor en las economías emergentes. En los países avanzados, donde el seguro está muy desarrollado, su contribución ha alcanzado niveles cercanos a los óptimos, mientras que en las economías emergentes aún existe un gran camino por recorrer.

El seguro en la sociedad y la economía españolas

El seguro como inversor institucional

► Deuda pública emitida por la Administración Central del Estado español en cartera de las entidades aseguradoras y fondos de pensiones españoles (millones de euros)



El seguro está llamado a participar activamente en el futuro de las pensiones, contribuyendo a facilitar la sostenibilidad del sistema público mediante la oferta de fórmulas complementarias de previsión colectiva

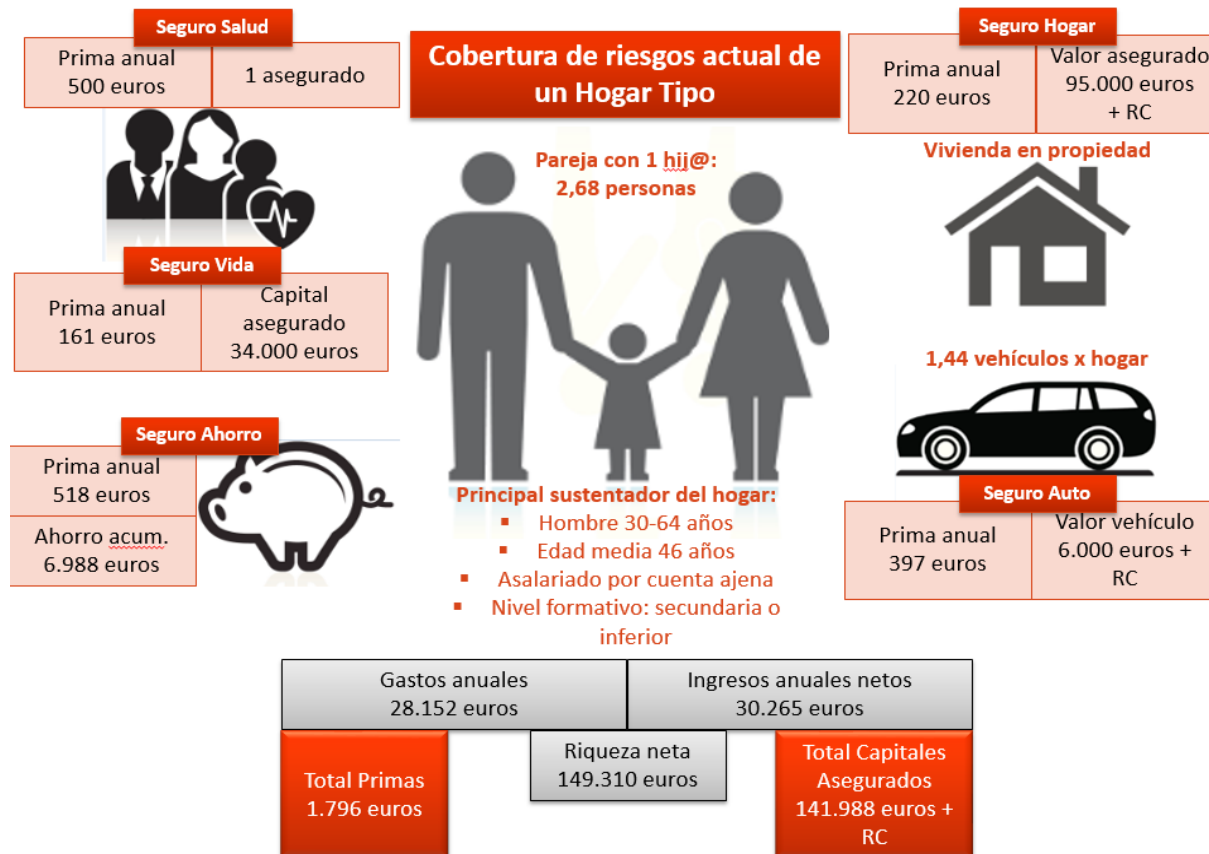
Fuente: Banco de España.

El seguro es uno de los grandes inversores institucionales y desempeña un papel primordial en la canalización del ahorro y la financiación a largo plazo de la economía

El seguro en la sociedad y la economía españolas

El seguro en las economías familiares

► Cobertura de riesgos actual de un Hogar Tipo en España



Fuente: Afi a partir de datos de Bde, INE, DGSFP, ICEA, INVERCO

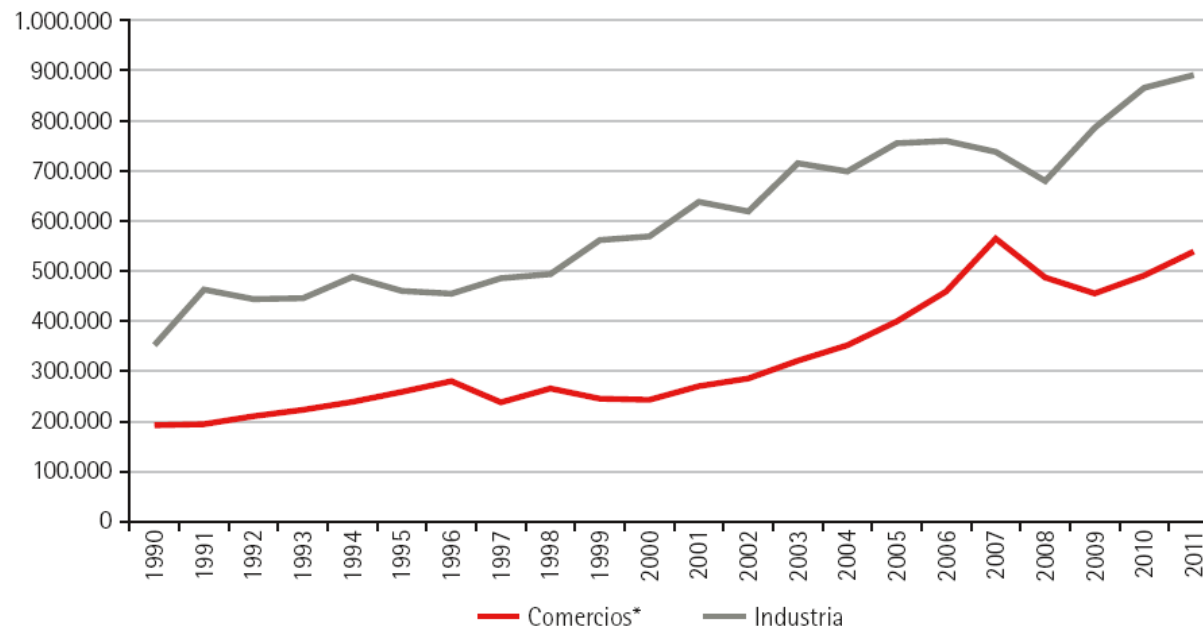
El coste del aseguramiento actual para el hogar tipo asciende aproximadamente a 1.796 euros, lo que permite asegurar un capital total estimado de unos 142.000 euros.

Lograr un nivel de aseguramiento óptimo para el hogar tipo en España supondría un aumento del gasto en seguros, sobre todo en seguros personales, vida y salud, donde se observa una menor cobertura en comparación con los países desarrollados de nuestro entorno más cercano.

El seguro en la sociedad y la economía españolas

El seguro en el sector empresarial

► Evolución de los capitales asegurados, comercio e industria (millones de euros)



* Incluye otros riesgos sencillos.
Fuente: Consorcio de Compensación de Seguros (CCS).

El seguro desempeña un papel estabilizador de los negocios y favorece el emprendimiento. Para la actividad internacional de la empresa, el seguro aporta la cobertura de las operaciones comerciales a través del crédito asociado a las mismas.



Índice

1. ¿Para qué sirve el seguro?
2. El seguro en la sociedad y la economía españolas.
3. **Impacto económico de la actividad aseguradora.**
4. Conclusiones.

El impacto económico de la actividad aseguradora

El impacto económico de la actividad aseguradora

Principales variables del sector seguros en 2011

Producción	Impacto (Millones de euros)	% sobre total sectores
Total Seguros	51.513	2,9%
Producción directa	16.645	0,9%
Producción indirecta	14.110	0,8%
Producción inducida	20.757	1,2%
VAB	Impacto (Millones de euros)	% sobre total sectores
Total Seguros	25.245	2,6%
VAB directo	7.205	0,7%
VAB indirecto	8.338	0,9%
VAB inducido	9.703	1,0%
Empleo	Puestos de trabajo	% sobre total sectores
Total Seguros	348.806	2,0%
Empleo directo	47.955	0,3%
Empleo indirecto	144.439	0,8%
Empleo inducido	156.412	0,9%

Fuente: elaboración propia a partir de TIO 2005.

El sector de los seguros realiza significativas aportaciones a la economía española, en términos de Valor Añadido Bruto y empleo.

Además, aporta en torno a 8.000 millones de euros a las arcas públicas vía impuestos.

El impacto económico de la actividad aseguradora

¿Cuánto ahorra el seguro?

Estimación ahorro precautorio en ausencia de seguros profesionales. (Datos en millones de euros. 2011)

Escenarios posibles	Importe	Veces s/PIB
Escenario 1. Ahorro equivalente al total de capitales asegurados	14.586.351	13,94
Escenario 2. Ahorro equivalente al 50% de los capitales asegurados	7.293.175	6,97
Escenario 3. Ahorro equivalente al 25% de los capitales asegurados	3.646.588	3,49
Escenario 5. Ahorro equivalente al 10% de los capitales asegurados	1.458.635	1,39
Escenario 6. Ahorro equivalente a la siniestralidad del ejercicio	44.120	0,04

Fuente: Afi a partir de CCS y de DGSFP.

La sociedad española debería ahorrar 14 billones de euros para estar convenientemente protegida si no existiese el seguro

Este ahorro de 14 billones, en el improbable caso de que se produjese, reduciría drásticamente el bienestar de la sociedad y su capacidad de consumo.

Índice

1. ¿Para qué sirve el seguro?
2. El seguro en la sociedad y la economía españolas.
3. Impacto económico de la actividad aseguradora.
4. **Conclusiones.**

Conclusiones

- El seguro contribuye de manera inestimable al **crecimiento económico**. Debe jugar un papel fundamental en el crecimiento de las economías emergentes y menos desarrolladas.
- Se ha revelado como uno de los grandes inversores institucionales, ejerciendo un rol primordial en la canalización del **ahorro** y la **financiación a largo plazo** de la economía.
- El seguro **desempeña un papel estabilizador** de los negocios y **favorece el emprendimiento**. Asimismo, ayudará a la sostenibilidad del sistema público de pensiones, a través del desarrollo de fórmulas complementarias.
- El principal desafío al que se enfrenta el sector de los seguros es el de extender el conocimiento de su función y aportación al conjunto de la economía española, puesto que sigue siendo **un gran desconocido**.



Muchas gracias por su atención



Afi

El seguro en la sociedad y la economía españolas

FUNDACIÓN **MAPFRE**



Afi

Analistas Financieros
Internacionales