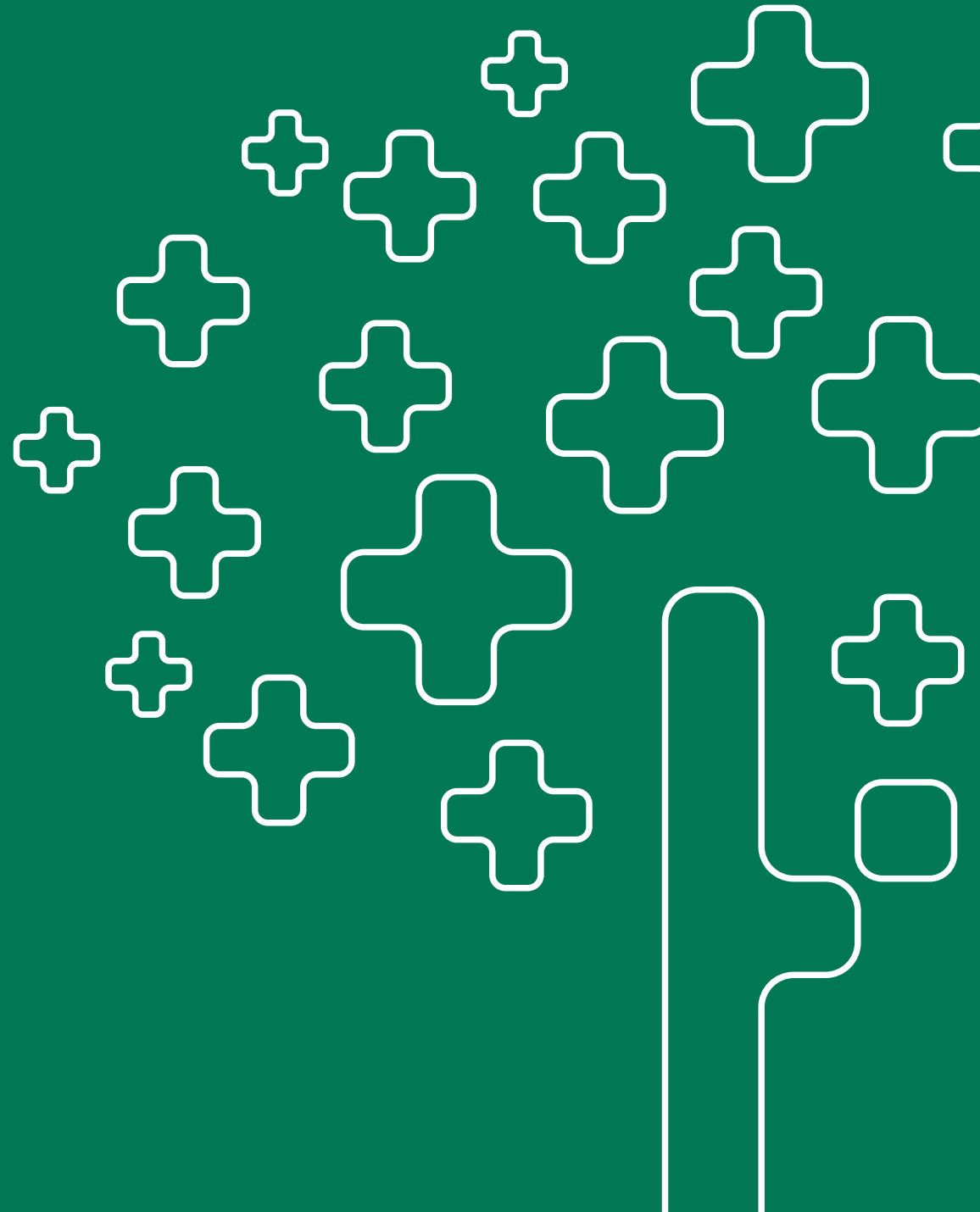


Manual de identidad visual corporativa

Fundación Inade



Presentación
Normativa
Tipografía
Color

El presente manual va a constituir una guía básica para la aplicación de la marca **Fundación Inade** a través de su símbolo y de su logotipo.

Vamos a desarrollar las normas para el correcto uso de los signos de identidad visual de la marca. El uso correcto de los diferentes signos de identidad requerirán de la autorización explícita de la entidad titular de los derechos de autoría para su modificación.

Presentación
Normativa
Tipografía
Color

Para conseguir la máxima eficacia, para dirigir un mensaje conciso y claro, cualquiera entidad precisa de símbolos que identifiquen su actividad. Del mismo modo es central la identificación de las personas que integran la entidad con la marca, símbolo y mensaje elaborado. A través de esta marca se procura incentivar un sentido de pertenencia y total identificación con el mensaje que proyecta la marca, se busca la identificación del conjunto de personas que componen la organización y que llevan adelante las actividades que la entidad impulsa.

El significado de pertenencia y finalidad acompañan al discurso de la marca que presentamos en este manual de identidad corporativa. La pertenencia de todas esas personas y organizaciones que hacen posible la actividad cotidiana de la entidad. El sentido de finalidad que esta marca otorga al conjunto descansa en proyectar una imagen de solidez y conocimiento.

Presentación
Normativa
Tipografía
Color

Es una marca que impulsa un objetivo común para un conjunto de personas que llevan adelante una tarea, una misión, una meta.

La marca, en resumen, no es un mero slogan si no un elemento identificativo tangible, visible y omnipresente. Es un mensaje que va quedando fijado, dejando el poso de un discurso en el referente visual que permanecerá en nuestras retinas.

La calidad también es un elemento central en el uso de las marcas y símbolos corporativos, la pérdida de calidad en las copias, comunicaciones, distribuciones, etc puede desvirtuar el trabajo proyectado por la organización. De ahí la importancia de poseer una marca para dar sentido y cualificación a todos los productos y actividades asociadas alrededor de la marca.

La identidad corporativa se expresa a través de una marca, de un símbolo, de un logotipo, de colores, de significados. El símbolo se utiliza para diferenciarnos, distinguirnos y afianzarnos en nuestra idea.

Presentación
Normativa
Tipografía
Color

Materializamos y damos vida a un concepto colectivo de pertenencia y finalidad. Además al mismo tiempo representamos la calidad y el compromiso con una idea y acercándonos al conjunto de personas que se identifican con ella.

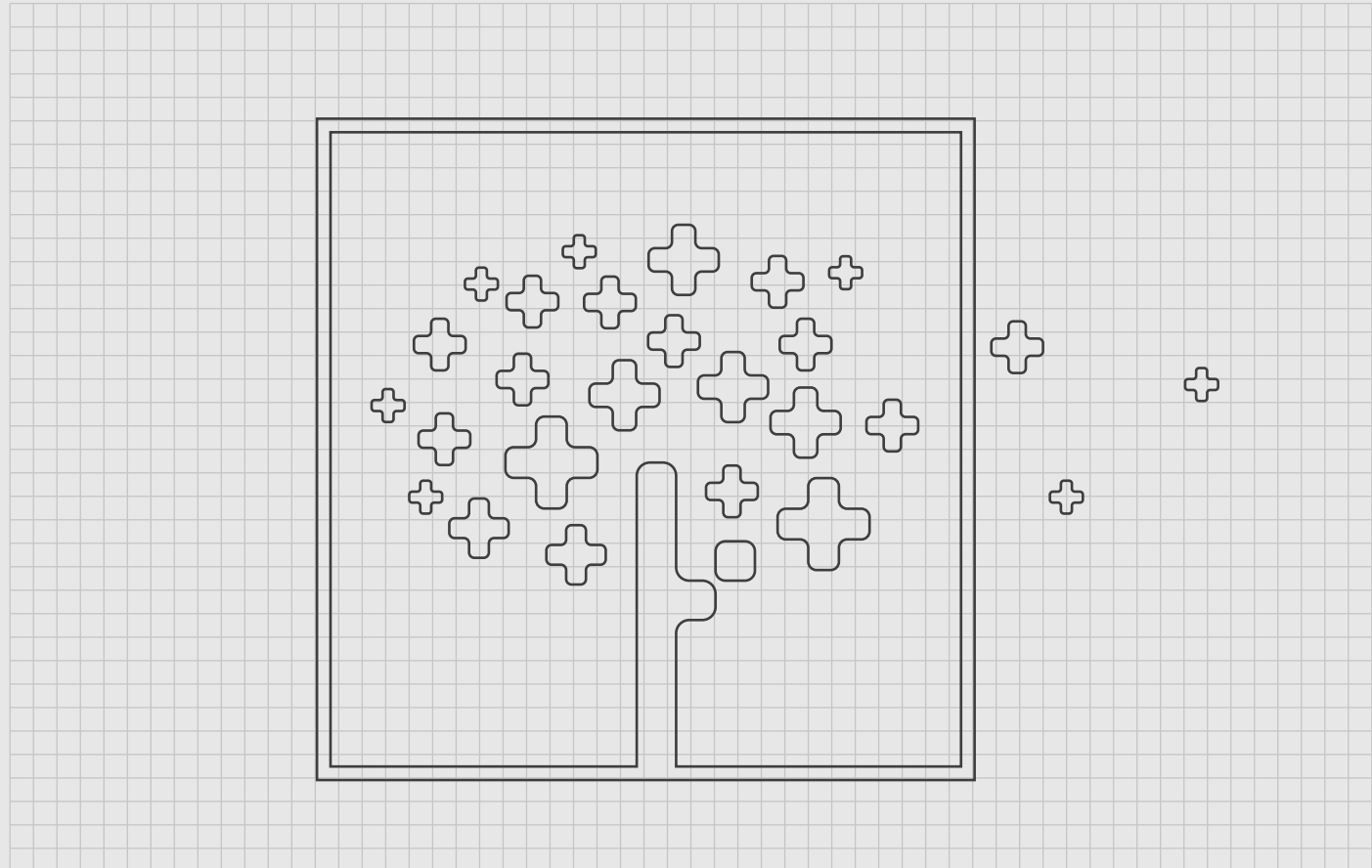
En resumen fidelizamos un servicio, un propósito, una meta en la que son muchas las personas implicadas.

En definitiva, el estilo visual de una entidad condiciona su comunicación social. A través del diseño, de los discursos y del comportamiento la entidad hará visible su objetivo último que es conseguir una comprensión mutua y fluída con personas a las que se dirige.

Símbolo.

Se muestra en esta página el símbolo sin la marca.
Aplicado sobre una retícula, se detalla su configuración dimensional, con el fin de que pueda ser utilizada en cualquier tamaño y guarde siempre las proporciones corporativas.

Presentación
Normativa
Tipografía
Color




Nomenclator.

Se muestra en esta página la marca con su tipografía correspondiente.

Aplicado sobre una retícula, se detalla su configuración dimensional, con el fin de que pueda ser utilizada en cualquier tamaño y guarde siempre las proporciones corporativas.

Esto ayudará a crear una imagen de grupo en cualquier aplicación que se desarrolle.

Presentación
Normativa
Tipografía
Color



FUNDACIÓN
INADE

Logotipo. Aplicación principal

Con el objetivo de facilitar varias posibilidades de diseño en los diferentes soportes de comunicación, se estructuran varias versiones, que definen con precisión las correctas combinaciones gráficas de Símbolo y Logotipo.

En esta página mostramos el logotipo principal que es a su vez su versión vertical.

Esta versión se usará sobre fondos muy claros.

El eslogan se representará mayúsculas con una tipografía libre de derechos llamada **Muli**.

Presentación
Normativa
Tipografía
Color



FUNDACIÓN
INADE

INSTITUTO ATLÁNTICO
DEL SEGURO

Logotipo. Aplicación alternativa I

Con el objetivo de facilitar varias posibilidades de diseño en los diferentes soportes de comunicación, se estructuran varias versiones, que definen con precisión las correctas combinaciones gráficas de Símbolo y Logotipo.

En esta página mostramos el logotipo en una aplicación alternativa I. Una versión horizontal para espacios más anchos que altos.

Esta versión se usará sobre fondos muy claros.

El eslogan se representará mayúsculas con una tipografía libre de derechos llamada **Muli**.

Presentación Normativa Tipografía Color

FUNDACIÓN INADE
INSTITUTO ATLÁNTICO DEL SEGURO



Logotipo. Aplicación principal

Con el objetivo de facilitar varias posibilidades de diseño en los diferentes soportes de comunicación, se estructuran varias versiones, que definen con precisión las correctas combinaciones gráficas de Símbolo y Logotipo.

En esta página mostramos el logotipo principal que es a su vez su versión vertical.

Esta versión se usará sobre fondos oscuros que no sean similares tonos amarillo o anaranjados.

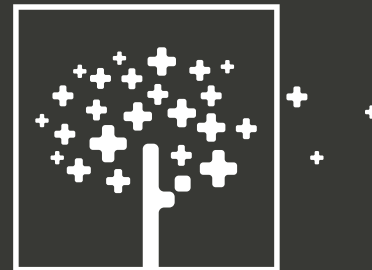
El eslogan se representará mayúsculas con una tipografía libre de derechos llamada **Muli**.

Presentación

Normativa

Tipografía

Color



FUNDACIÓN
INADE

INSTITUTO ATLÁNTICO
DEL SEGURO

Logotipo. Aplicación alternativa I

Con el objetivo de facilitar varias posibilidades de diseño en los diferentes soportes de comunicación, se estructuran varias versiones, que definen con precisión las correctas combinaciones gráficas de Símbolo y Logotipo.

En esta página mostramos el logotipo en una aplicación alternativa I. Una versión horizontal para espacios más anchos que altos.

Esta versión se usará sobre fondos oscuros que no sean similares tonos amarillo o anaranjados.

El eslogan se representará mayúsculas con una tipografía libre de derechos llamada **Muli**.

Presentación Normativa Tipografía Color

FUNDACIÓN INADE
INSTITUTO ATLÁNTICO DEL SEGURO



Logotipo. Aplicación principal

Con el objetivo de facilitar varias posibilidades de diseño en los diferentes soportes de comunicación, se estructuran varias versiones, que definen con precisión las correctas combinaciones gráficas de Símbolo y Logotipo.

En esta página mostramos el logotipo principal que es a su vez su versión vertical.

Esta versión se usará sobre fondos de color verde corporativo.

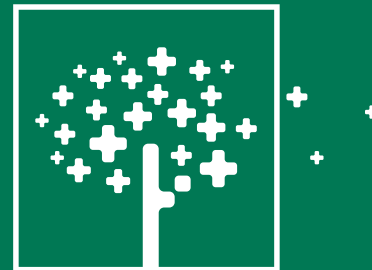
El eslogan se representará mayúsculas con una tipografía libre de derechos llamada **Muli**.

Presentación

Normativa

Tipografía

Color



FUNDACIÓN
INADE

INSTITUTO ATLÁNTICO
DEL SEGURO

Logotipo. Aplicación alternativa I

Con el objetivo de facilitar varias posibilidades de diseño en los diferentes soportes de comunicación, se estructuran varias versiones, que definen con precisión las correctas combinaciones gráficas de Símbolo y Logotipo.

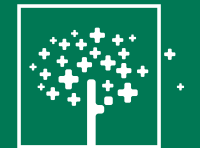
En esta página mostramos el logotipo en una aplicación alternativa I. Una versión horizontal para espacios más anchos que altos.

Esta versión se usará sobre fondos de color verde corporativo.

El eslogan se representará mayúsculas con una tipografía libre de derechos llamada **Muli**.

Presentación Normativa Tipografía Color

FUNDACIÓN INADE
INSTITUTO ATLÁNTICO DEL SEGURO

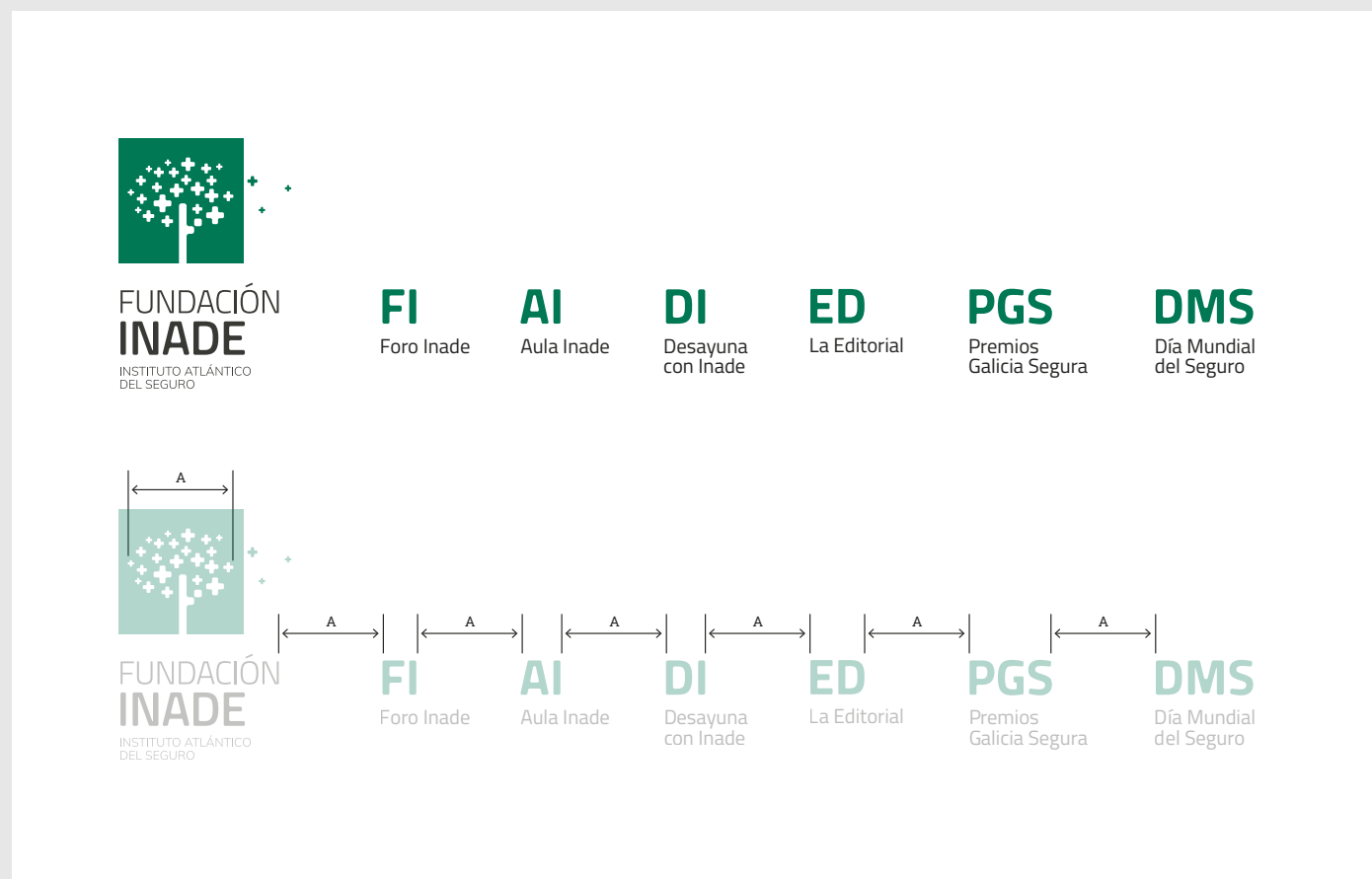


Programas. Convivencia con la marca

Con el objetivo de mantener una coherencia entre las submarcas de los programas y la propia marca, Fundación Inade, mostramos la siguiente pauta que muestra tanto la relación de tamaños como su posición.

El logotipo de cada programa se crea a partir de las iniciales de su nombre y siempre en mayúsculas y esquinas redondeadas.

Presentación Normativa Tipografía Color



Logotipo. No permitidos.

Con el fin de mantener siempre una imagen coherente y sólida, en este apartado se muestra deformaciones que nunca serán permitidas.

El símbolo y el logotipo, en cualquiera de sus dos versiones, tendrá que ampliarse o reducirse proporcionalmente, y nunca condensando ni vertical ni horizontalmente.

Tampoco serán permitidos perfilados ni encuadrados cuando coincidan fondos oscuros.

Esta versión se usará sobre fondos tonos similares al color similar al representado.

El eslogan se representará mayúsculas con una tipografía libre de derechos llamada **Muli**.

Presentación Normativa Tipografía Color



Tipografía. Títulos.

El uso de una tipografía común contribuye a la difusión y consolidación de una harmónica identidad Corporativa.

Para este fin se seleccionó una tipografía **Muli**, que se adapta con flexibilidad a cualquier necesidad de diseño.

Se aconseja el uso de la familia bold para titulares y regular para cuerpos de texto no superior a 14 puntos.

Descargar en GoogleFonts:
<https://fonts.google.com/specimen/Muli>

Presentación
Normativa
Tipografía
Color

Muli, Bold

AaBbCcDd01234
ABCDEFGHIJKLMNÑOPQRSTUVWXYZ
abcdefghijklmnñopqrstuvwxyz 0123456789

Muli, Regular

AaBbCcDd01234
ABCDEFGHIJKLMNÑOPQRSTUVWXYZ
abcdefghijklmnñopqrstuvwxyz 0123456789

Muli, Light

AaBbCcDd01234
ABCDEFGHIJKLMNÑOPQRSTUVWXYZ
abcdefghijklmnñopqrstuvwxyz 0123456789

Tipografía. Submarcas / Programas

El uso de una tipografía común contribuye a la difusión y consolidación de una harmónica identidad Corporativa.

Para este fin se seleccionó una tipografía **Titillium Web**, que mantiene la línea gráfica coherente con la marca principal.

Obligado el uso de la familia bold para la creación del logo de cada actividad o programa. Siempre en mayúsculas.

Descargar en GoogleFonts:
<https://fonts.google.com/specimen/Titillium+Web>

Titillium Web, Bold

Presentación
Normativa
Tipografía
Color

AaBbCcDd01234
ABCDEFGHIJKLMNÑOPQRSTUVWXYZ
abcdefghijklmñopqrstuvwxyz 0123456789

Estudio cromático.

La correcta utilización de los colores normativos tanto del símbolo como del logotipo, constituye una parte esencial del Programa de Identidad Visual.

Para una mayor homogenización de los elementos cromáticos, se presenta en esta página las referencias Pantone de los colores señalados como corporativos, así como sus equivalencias en cuatricromía y otro formatos digitales.

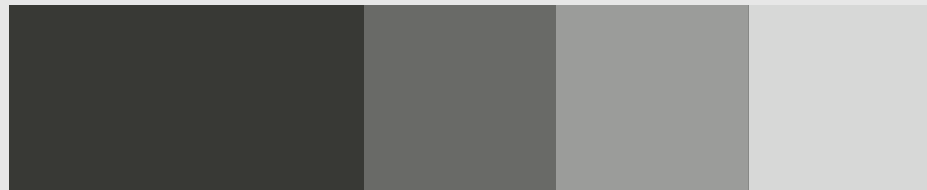
Presentación Normativa Tipografía Color

100%

75%

50%

20%

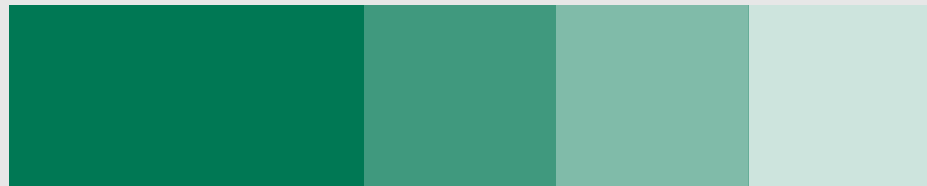


Pantone Coated 447C

CMYK 50, 30, 40, 90

RGB 55, 58, 54

Hex #373a36

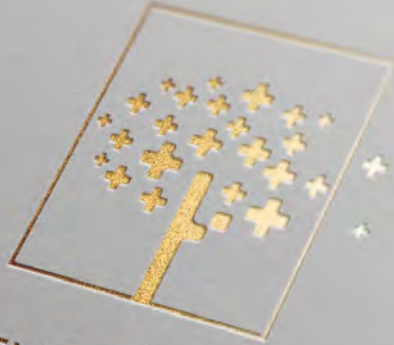


Pantone Coated 341C

CMYK 100, 0, 79, 34

RGB 0, 121, 75

Hex #00794B



FUNDACIÓN
INADE
INSTITUTO ATLÁNTICO
DEL SEGURO



La Presidenta del CES entrega el Premio Valentin Paz Andrade al Informe "La gest

Informe encargado

El galardón es concedido anualmente por el Consejo E

Interés para el fomento
de la economía de Galicia



FUNDACIÓN
INADE
INSTITUTO GALLEGU
DE CALIDAD

www.inade.es